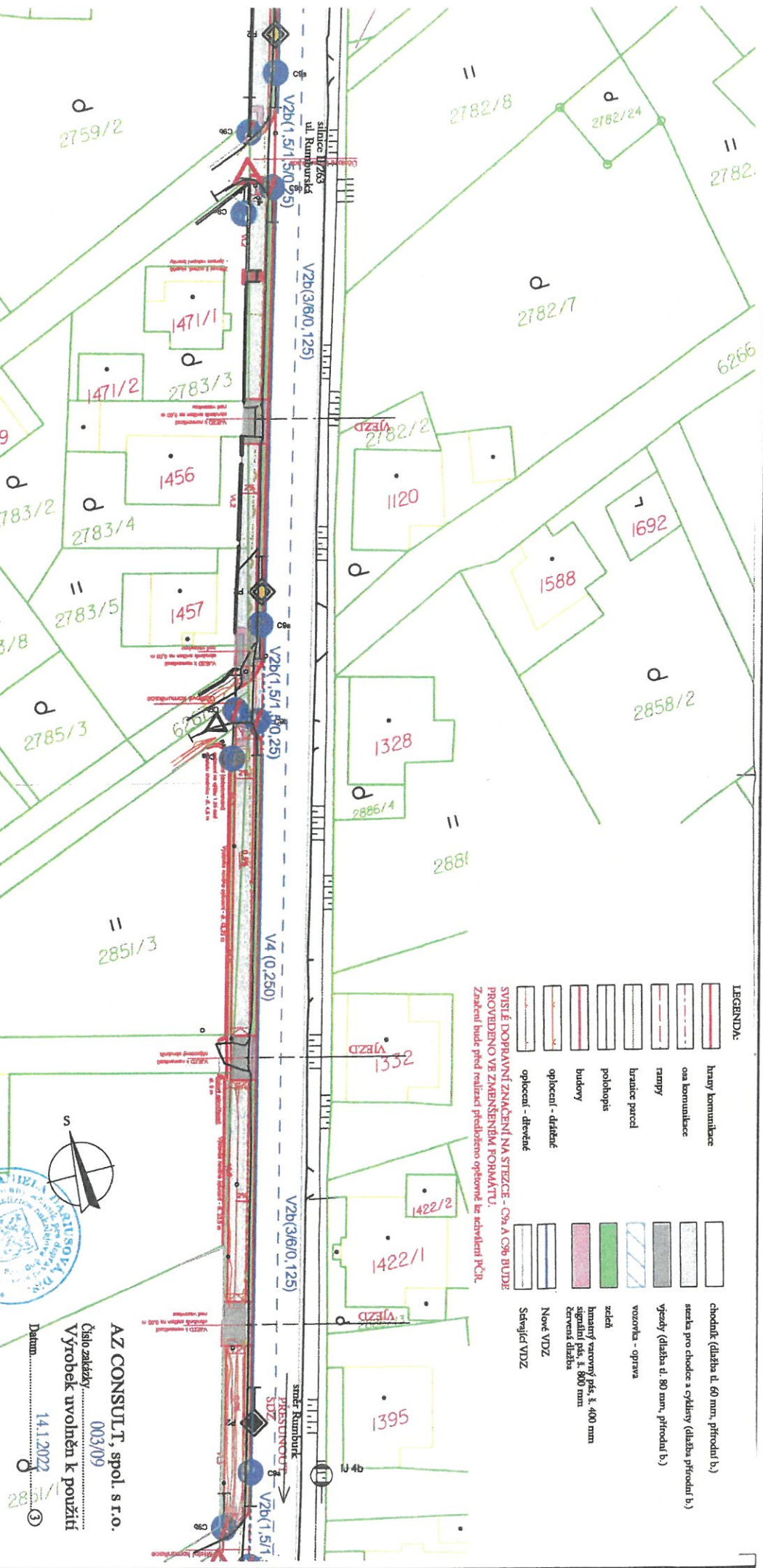


- LEGENDA:**
- hrany komunikace
  - osa komunikace
  - rampy
  - hranice parcel
  - polohopis
  - budovy
  - plošnici - dřevěné
  - plošnici - dřevěné
  - chodník (tloušťka tl. 60 mm, přírodním b.)
  - sešle pro chodce a cyklisty (tloušťka přírodním b.)
  - výzuby (tloušťka tl. 80 mm, přírodním b.)
  - vozovka - oprava
  - zeleň
  - hrany vozovky pás. ž. 400 mm
  - signální pás. ž. 800 mm
  - keravná dlažba
  - Nové VZD
  - Sčítající VZD

**SVISLÉ DOPRAVNÍ ZNAČENÍ NA STEŽECI - ČSA A ČSB BUDE PROVEDENO VE ZMĚNĚNÉM FORMÁTU.**  
Značení bude před realizací předloženo optičně ke schválení PCIT.



**MĚSTSKÝ ÚŘAD**

síleční správní úřad  
 Tr. 9. května 1366/48  
 408 01 RUMBURK  
 ŘÍDÍČKA Č. 1 - LAJŠTOVÁ OR. OS. ROVAH7  
 Č. J. OR. OS. LAJŠTOVÁ - 25/11/11  
 S. Z. 2380-2005  
 ZE 25 10.4. 2005  
 ŘÍDÍČKA Č. 1 - OR. OS. ROVAH7  
 Č. J. OR. OS. LAJŠTOVÁ - 25/11/11  
 S. Z. 2380-2005  
 ZE 25 10.4. 2005

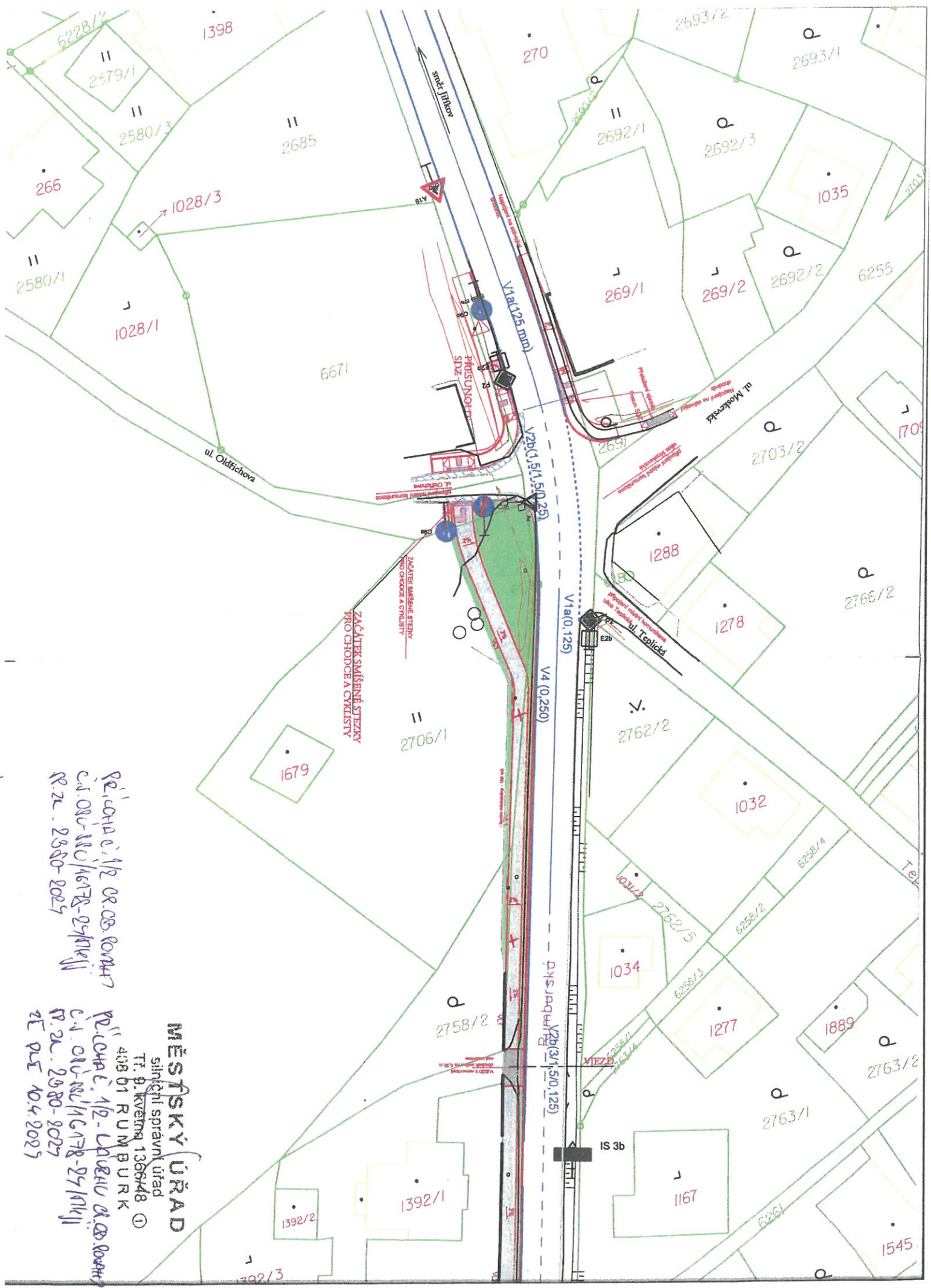
**Odpov. proj.:** Danica Dariusová, DIS  
**Vypracoval:** Danica Dariusová, DIS  
**Komponoval:** Ing. Z. Avenarius  
**Krej:** Ústecký  
**Objednatel:** Mesto Jitkov, Náměstí 464, 407 53

**AZCONSULT, spol. s r.o.**  
 číslo zakázky: 003/09  
 Výrobek uvolněn k použití  
 Datum: 14.1.2022

<b>AZCONSULT</b> spol. s r. o. Křehká 12, 400 01 Ústí nad Labem T.č.: 475 240 888 T.č.: 475 240 864 E-mail: azconsult@azconsult.cz CSN EN ISO 9001		Zn. souhrn:	...
Objekt:	SO 100 Komunikace	Stupeň:	DSP/PDPS
Objekt:	SO 100 Komunikace	Č. zn.:	20254
Objekt:	SO 100 Komunikace	Datum:	01/2022
Objekt:	SO 100 Komunikace	Č. přílohy:	C.1.6.1
Objekt:	SO 100 Komunikace	Měřítko:	1 : 500







PŘEDCHÁZÍ: 1/2 BR. OS. ROZH. 7  
 Č. J. OR. 180/16178-25/11/11  
 PR. ZL. 2980-2025

**MĚSTSKÝ ÚŘAD**  
 střešní správní úřad  
 Tr. B. Kvetina 1366/48  
 408 01 RUMBURK  
 PŘEDCHÁZÍ: 1/2 - LHUBIC BR. OS. ROZH. 7  
 Č. J. OR. 180/16178-25/11/11  
 PR. ZL. 2980-2025  
 ZL. PL. 104/2025





